

## INTEX® HANDLEIDING

**DIENBLAD MET LED-VERLICHTING VOOR JACUZZI'S Model TL520 0.2 W**  
**ALVORENS DIT ARTIKEL TE GEBRUIKEN, LEES EERST DE GEBRUIKSAANWIJZINGEN EN VOLG ZE OP**



### WAARSCHUWING

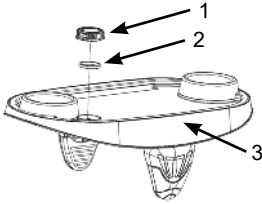
- Alleen te gebruiken door een volwassene. Dit product is geen speelgoed, houd kinderen uit de buurt.
- Kijk niet rechtstreeks naar het licht dat van dit produkt komt.
- Vervang geen batterijen terwijl het LED-licht zich in de spa of zwembad bevindt.
- Ga niet op de lamp staan of zitten.
- Plaats nooit hete vloeistoffen, of glazen of breekbare voorwerpen op het product.
- Verwijder product alvorens het afdekzeil op de Spa geplaatst wordt.
- Batterijen dienen bij chemisch afval weggegooid te worden en niet bij het reguliere afval. Gooi de batterijen altijd volgens de lokale voorschriften weg.
- Laad nooit niet-oplaadbare batterijen op.
- De polen van de batterij of oplaadbare batterij niet kortsluiten.
- Dit product is waterbestendig, maar niet ontwikkeld om geheel ondergedompeld te worden. Het onderdompelen van dit product kan voor schade aan het elektrische gedeelte zorgen daar er dan water in het product komt.

**VOLG DEZE REGELS EN ALLE INSTRUCTIES OM SCHADE AAN BEZIT OF ANDERE VERWONDING TE VOORKOMEN.**

#### Algemene informatie:

- Dit product werkt op twee (2) vervangbare CR2032 lithiumbatterijen.
- Maak geen gebruik van oude of gemixte batterijen zoals b.v. Alkaline met standaard (Carbon – Zink ), of oplaadbare ( Nikkel – Cadmium ) batterijen.
- Zorg dat het product helemaal droog is alvorens u de batterijen gaat vervangen. Verwijder / vervang lege batterijen onmiddellijk na verbruik. Vervang alle batterijen tegelijkertijd.
- Schaf ten allen tijde het correcte formaat en soort batterijen aan geschikt voor dit apparaat. Controleer of de batterijen op de correcte polen (+ en - ) geplaatst zijn. Reinig de contactpunten van zowel de batterijen als die in het apparaat alvorens deze te plaatsen.
- Maak voor het reinigen van dit artikel enkel gebruik van een vochtige doek, vermijd het gebruik van schoonmaakmiddelen, water, schuurspons en / of harde borstel.
- Als lekkende batterijvloeistof (elektrolyt) in contact komt met de huid, was dan onmiddellijk met water en zeep. In geval van contact met de ogen, onmiddellijk spoelen met veel water gedurende 10 minuten en een arts raadplegen.
- De lichtbron van het apparaat kan niet worden vervangen. Wanneer de lichtbron het einde van zijn levensduur bereikt, wordt het apparaat weggegooid.
- Berg het product binnenshuis op wanneer niet gebruik.

## BEWAAR DEZE AANWIJZINGEN

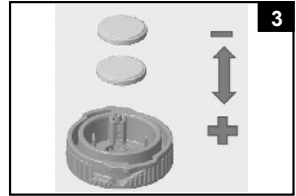
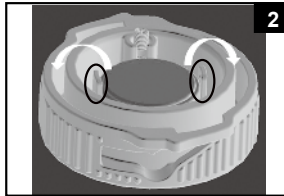
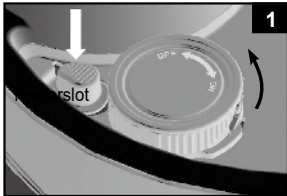
**Onderdelen lijst:**

NR.	OMSCHRIJVING	AANTAL	ONDERDEEL NR.
1	Schakelaar & batterijdeksel	1	13024
2	Afdichting	1	13025
3	Dienblad met LED-verlichting voor jacuzzi's	1	13026

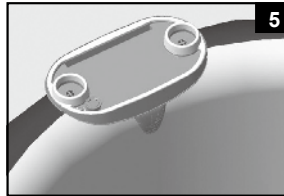
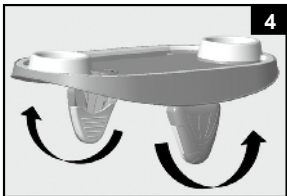
**NOTA:** I disegni sono da considerarsi soltanto a scopo di esempio. Potrebbero non rispecchiare il reale prodotto. Non in scala.

**Het plaatsen of vervangen van de batterijen:**

1. Duw de "kinderslotknop" omlaag en draai de schakelaar en batterijdeksel (1) tegelijkertijd tegen de klok in los. Verwijder het vervolgens van het dienblad (zie Fig 1).
2. Haal de gebruikte batterijen uit de schakelaar en batterijdeksel (1), zie Fig. (2), en installeer 2 nieuwe CR2032 batterijen zoals aangegeven in Fig. (3). Zorg dat de afdichting (2) op de juiste plaats is aangebracht.
3. Installeer de schakelaar en batterijdeksel (1) opnieuw op het dienblad.

**Installatie en werking van de led-verlichting:**

1. Vouw de armen open (zie Fig 4).
2. Plaats het dienblad op de bovenste rand van een jacuzziwand. Zorg dat de armen goed op de wand vastzitten en het dienblad evenwijdig met de grond is (zie Fig. 5). U kunt een tablet of smartphone in de greef plaatsen.  
**NOTA:** Niet geschikt voor het SimpleSpa™ model.
3. Draai de schakelaar en batterijdeksel (1) met de klok mee om de verlichting AAN te zetten en draai tegen de klok in om de verlichting UIT te zetten (zie Fig 6).

**Winterklaar maken:**

1. Maak zorgvuldig schoon en droog.
2. In doos opbergen en droog en op kamertemperatuur bewaren.

# BEWAAR DEZE AANWIJZINGEN

## VERKLARING VAN BEPERKTE GARANTIE

137  
10

Uw DIENBLAD MET LED-VERLICHTING VOOR JACUZZI'S is vervaardigd uit de materialen van de hoogste kwaliteit en vakmanschap. Alle Intex producten zijn gecontroleerd en in orde bevonden vóór het verlaten van de fabriek. Deze beperkte garantie is enkel toepasbaar op de DIENBLAD MET LED-VERLICHTING VOOR JACUZZI'S.

Deze beperkte garantie wordt verstrekt als aanvulling op en zonder afbreuk te doen aan uw consumentenrechten. Indien deze garantie niet overeenkomt met een van uw wettelijke rechten, zullen de wettelijke rechten gelden.

De voorwaarden van deze Beperkte Garantie gelden slechts jegens de eerste eigenaar. Deze Beperkte Garantie is niet overdraagbaar en geldt gedurende 1 (één) jaar na aankoopdatum in de winkel. Bewaar uw originele aankoopbon bij deze handleiding, daar het aankoopbewijs dient te worden overgelegd ingeval van een klacht. Zonder aankoopbon is deze Beperkte Garantie niet geldig.

Als u vermoedt dat gedurende bovengenoemde periode van 1 (één) jaar uw eventuele klacht terug te voeren is op een fabricagefout, neem dan contact opnemen met het juiste service center, te vinden in de lijst met service centers. Intex Service zal de klacht met u bespreken en u eventueel vragen het artikel op te sturen voor inspectie. Indien er sprake is van garantie zal het product kosteloos gerepareerd worden of vervangen voor hetzelfde of een gelijkwaardig product (Intex bepalende factor).

Andere garanties dan deze en de wettelijk bepaalde rechten in uw land zijn niet van toepassing. Intex, haar agentschappen en/of medewerkers zijn onder geen enkele voorwaarde aansprakelijk jegens de koper of enige andere partij voor indirecte of vervolgschade veroorzaakt door DIENBLAD MET LED-VERLICHTING VOOR JACUZZI'S van welke aard dan ook. Het is mogelijk dat sommige landen of rechtsgebieden de uitsluiting of beperking van aansprakelijkheid wegens bijkomende schade of vervolgschade niet toelaten. In dit geval zijn de bovenstaande uitsluitingen mogelijk niet van toepassing op u.

Deze beperkte garantie is niet van toepassing in onderstaande gevallen:

- Indien DIENBLAD MET LED-VERLICHTING VOOR JACUZZI'S is onderworpen aan nalatigheid, abnormaal gebruik of toepassing, een ongeluk, onjuist gebruik, verkeerde spanning of voltage, ander gebruik dan in de handleiding beschreven staat en onjuist onderhoud of opslag;
- Indien DIENBLAD MET LED-VERLICHTING VOOR JACUZZI'S onderhevig is aan schade veroorzaakt door omstandigheden buiten de macht van Intex, inclusief maar niet beperkt tot, normale slijtage en beschadiging veroorzaakt door blootstelling aan vuur, overstroming, vrieskou, regen en andere natuurkrachten;
- Op artikelen welke niet van het merk Intex zijn of Intex artikelen welke in combinatie met artikelen/onderdelen van een ander merk gebruikt worden; en/of.
- Indien er aanpassingen, reparaties of demontage van DIENBLAD MET LED-VERLICHTING VOOR JACUZZI'S zijn uitgevoerd door iemand anders dan een medewerker van Intex service.

Tevens is de garantie niet van toepassing bij schade aan eigendommen of personen.

Lees de handleiding zorgvuldig voordat u het product gebruikt. Volg alle instructies nauwkeurig op voor het correct opzetten, afbreken en onderhouden van uw DIENBLAD MET LED-VERLICHTING VOOR JACUZZI'S. Inspecteer het product altijd alvorens u het in gebruik neemt. Als u de aanwijzingen niet opvolgt, kan de Beperkte Garantie vervallen.

©2020 Intex Marketing Ltd. - Intex Development Co. Ltd. - Intex Recreation Corp.  
All rights reserved/Tous droits réservés/Todos los derechos reservados/Alle Rechte vorbehalten.  
Printed in China/Imprimé en Chine/Impreso en China/Gedruckt in China.

®™ Trademarks used in some countries of the world under license from®™ Marques utilisées dans certains pays sous licence de/Marcas registradas utilizadas en algunos países del mundo bajo licencia de/Varenzeichen verwendet in einigen Ländern der Welt in Lizenz von/Intex Marketing Ltd. to/à/a/an Intex Development Co.

Ltd., G.P.O Box 28829, Hong Kong & Intex Recreation Corp., P.O. Box 1440, Long Beach, CA 90801  
\* Distributed in the European Union by/Distribué dans l'Union Européenne par/Distribuido en la Unión Europea por/Vertrieb in der Europäischen Union durch/Intex Trading B.V., Venneveld 9, 4705 RR Roosendaal - The Netherlands  
www.intexcorm.com

**INTEX®**

# BEWAAR DEZE AANWIJZINGEN

Bladzijde 3